

Соединительная пара ЭТИКЕТКА ДЖЕТ 124 24 09 00 ЭТ

| Наименование | Количество, шт.* |
|------------------------------------|------------------|
| Соединительная пара М16х1,5в-G1/8н | |
| | |

Примечание. *Указано количество соединений по типам в поставке.
Этикетка прилагается одна на партию соединительных пар

1 Назначение

1.1 Соединительная пара, включающая в себя переходник с резьбой и торцевым уплотнением под плоскую прокладку и накидную гайку под сфероконическое уплотнение (рис.1), предназначены для сборки систем трубопроводов подачи различных газов с номинальным давлением до 1,6 МПа.

2 Технические характеристики

| Наименование | Обозначение | D | d | L, мм |
|------------------------------------|-------------------|---------|------|-------|
| Соединительная пара М16х1,5в-G1/8н | ДЖЕТ 123 24 09 00 | М16х1,5 | G1/8 | 34 |
| | | | | |

D - размер резьбы гайки по ГОСТ 24705

d - размер резьбы переходника по ГОСТ 6357

Материал деталей - латунь ЛС59-1

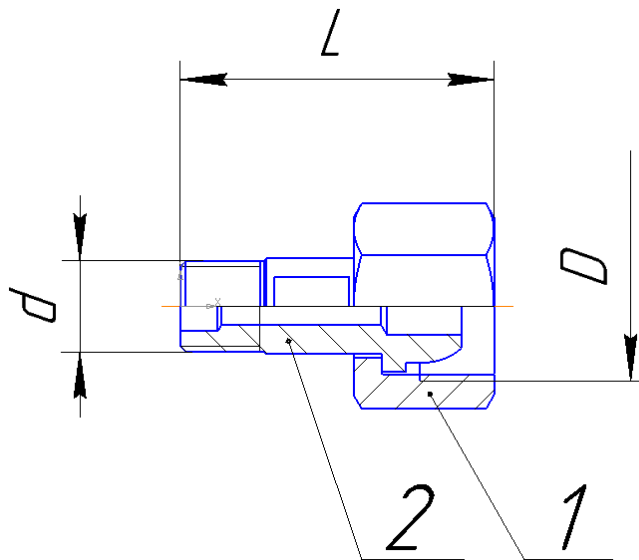


Рис.1
Внешний вид соединительной пары
1 - Гайка; 2 - Переходник

3 Свидетельство о приемке

4.1 Изделия изготовлены и испытаны в соответствии с требованиями конструкторской документации и признаны годными для эксплуатации.

Отметка о приемке: _____

Дата выпуска: _____

4 Гарантии изготовителя

4.1 Изготовитель гарантирует соответствие изделия требованиям технической документации при соблюдении условий транспортирования, хранения эксплуатации.

4.2 Изготовитель гарантирует нормальную работу изделия в течение 12-ти месяцев со дня продажи.

5 Особые отметки

5.1 Соединительные пары обезжирены в соответствии с ОСТ 26-04-312-83.

Изготовитель: ООО «СваркаДжет»
426039, УР, г. Ижевск, ул. Воткинское шоссе, 298
Телефоны: (3412) 601-535, 601-526, 601-527
E-mail: jet@svarkajet.ru
<http://www.promjet.ru>