

Клапаны ЭТИКЕТКА ДЖЕТ 123 00 00 00 ЭТ

Обозначение	Наименование	Рис.	Количество шт. в поставке
ДЖЕТ 123 06 00 00-04	Тройник вентильный кислородный 2п-ВК-г М16х1,5	1	
-05	Тройник вентильный пропановый 2п-ВП-г М16х1,5 LH		
-06	Тройник вентильный кислородный 2п-ВК-ш М16х1,5		
-07	Тройник вентильный пропановый 2п-ВП-ш М16х1,5 LH	2	
ДЖЕТ 123 12 00 00	Тройник клапанный М16х1,5 (кислород)	3	
-01	Тройник клапанный М16х1,5LH (горючий газ)		
-02	Тройник клапанный М16х1,5 (кислород)	4	
-03	Тройник клапанный М16х1,5LH (горючий газ)		
ДЖЕТ 123 05 00 00	Клапан рукавный 6/9 кислород	5	
ДЖЕТ 123 05 00 00-01	Клапан рукавный 6/9 горючий газ		
ДЖЕТ 123 05 00 00-02	Клапан рукавный 6/9 сжатый воздух		
Крестовина трехвентильная			
ДЖЕТ 123 08 00 00	3п-ВК-ш ДЖЕТ 123 08 (М16х1,5)	6	
-01	3п-ВП-ш ДЖЕТ 123 08-01 (М16х1,5LH)		
-02	3п-ВК-г ДЖЕТ 123 08-02 (М16х1,5)	7	
-03	3п-ВП-г ДЖЕТ 123 08-03 (М16х1,5LH)		

1 Назначение

Тройники и крестовины вентильные предназначены для разведения газовых потоков на два или три направления. Клапанное исполнение позволяет перекрывать и регулировать расход газа. Тройники и крестовины устанавливаются в разрыв газовых магистралей, с номинальным давлением газа PN, смотри табл.1. Применяются в среде кислорода, инертных газов, воздуха и вакуума, исполнения с левой резьбой применяются для горючих газов.

2 Основные технические данные

Основные технические данные приведены в табл. 1.

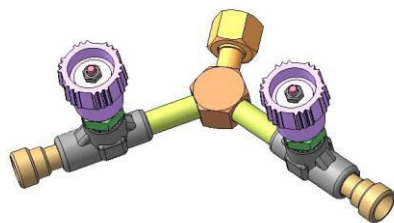


Рис.1

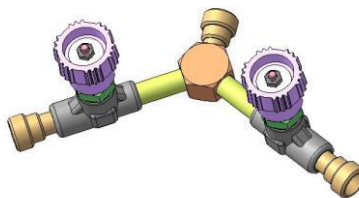


Рис.2

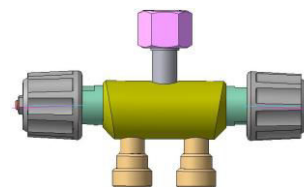


Рис.3

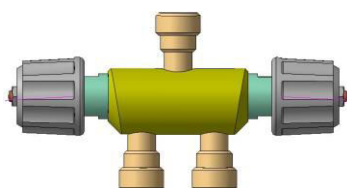


Рис.4

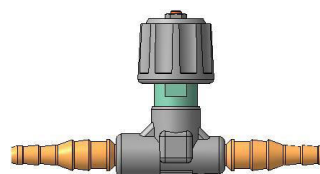


Рис.5

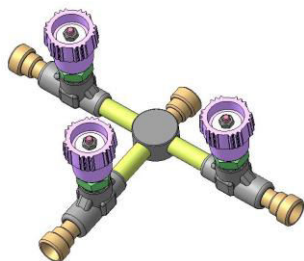


Рис.6

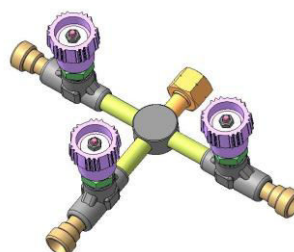


Рис.7

Таблица 1

Обозначение	Присоединительные размеры		DN,мм	PN, кгс/см ²	Масса, кг
	вход	выход			
ДЖЕТ 123 06 00 00-04	M16x1,5	2 x M16x1,5	5,6	16	0,38
-05	M16x1,5LH	2 x M16x1,5LH	5,6	16	0,38
-06	M16x1,5	2 x M16x1,5	5,6	16	0,38
-07	M16x1,5LH	2 x M16x1,5LH	5,6	16	0,38
ДЖЕТ 123 12 00 00	M16x1,5	2 x M16x1,5	5	16	0,3
-01	M16x1,5LH	2 x M16x1,5LH	5	16	0,3
-02	M16x1,5	2 x M16x1,5	5	16	0,3
-03	M16x1,5LH	2 x M16x1,5LH	5	16	0,3
ДЖЕТ 123 05 00 00	Ду6/9	Ду6/9	5,6	16	0,15
ДЖЕТ 123 08 00 00	M16x1,5	3 x M16x1,5	5,6	16	0,55
-01	M16x1,5LH	3 x M16x1,5LH	5,6	16	0,55
-02	M16x1,5	3 x M16x1,5	5,6	16	0,55
-03	M16x1,5LH	3 x M16x1,5LH	5,6	16	0,55

Затвор во всех исполнениях полимерный

3. Свидетельство о приемке

Клапан ДЖЕТ 123 _____ изготовлен в соответствии с требованиями конструкторской документации и признаны годными для эксплуатации.

Отметка о приемке: _____

Дата выпуска: _____

4. Гарантии изготовителя

Изготовитель гарантирует соответствие изделия требованиям конструкторской документации при соблюдении условий транспортирования, хранения эксплуатации.

Изготовитель гарантирует нормальную работу изделия в течение 12-ти месяцев со дня продажи.

5. Особые отметки

Клапаны обезжирены в соответствии с ОСТ 26-04-312-83

Декларация о соответствии ЕАЭС N RU Д-РУ.РА01.В.98588/21 от 01.06.2021

Изготовитель: ООО «СваркаДжет»
 426039, УР, г. Ижевск, ул. Воткинское шоссе, 298
 Телефоны: (3412) 601-535, 601-526, 601-527
 E-mail: jet@svarkajet.ru
<http://www.promjet.ru>