

Арматура рамповая

ЭТИКЕТКА



Наименование	Обозначение	Рис.	Прим.	Колич. шт. в поставке
Муфта рамповая Сп 21,8-G3/4	ДЖЕТ 000 230 605	1		
Муфта рамповая Сп 21,8 лев-G3/4	ДЖЕТ 000 230 605-01			
Переходник рамповый G3/4- Сп.21,8	ДЖЕТ 000 230 630	2	с уплотн. кольцом	
Переходник рамповый G3/4- Сп.21,8 лев	ДЖЕТ 000 230 630-01			
Тройник рамповый G3/4-G3/4-G3/4	ДЖЕТ 181 10 00 00	3		
Тройник рамповый G1/2-G3/4-G3/4	ДЖЕТ 181 10 00 00-01	4		
Тройник рамповый Сп 21,8лев-Сп 21,8лев-Сп 21,8лев	ДЖЕТ 181 20 00 00	5		
Тройник рамповый G3/4-G3/4-G3/4	ДЖЕТ 181 30 00 00	6	L=152мм	
Тройник рамповый G3/4-G3/4-G3/4	ДЖЕТ 181 30 00 00-01	6	L=112мм	
Тройник рамповый G3/4-G3/4-G3/4	ДЖЕТ 181 30 00 00-02	6	L=192мм	
Тройник рамповый G3/4-G3/4-G1	ДЖЕТ 181 33 00 00	-	L=250мм	
Угольник рамповый G3/4-G3/4	ДЖЕТ 181 40 00 00	7	L=80мм	
Угольник рамповый G3/4-G3/4	ДЖЕТ 181 40 00 00-02	7	L=56мм	
Переходник рамповый G1/4-G3/4	ДЖЕТ 181 50 00 00	8		
Тройник рамповый G3/4-M20x1,5-G3/4	ДЖЕТ 181 60 00 00	15	L=140мм	
Тройник рамповый G3/4-M12x1,5-G3/4	ДЖЕТ 181 61 00 00	15	L=114мм	
Тройник рамповый G3/4-G1/2-G3/4	ДЖЕТ 181 62 00 00	15	L=114мм	
Тройник рамповый G3/4-M20x1,5-G3/4	ДЖЕТ 181 63 00 00	15	L=114мм	
Тройник рамповый G3/4-G1/2-G3/4	ДЖЕТ 181 64 00 00	15	L=114мм	
Тройник рамповый G1/2-G1/2-G1/2	ДЖЕТ 181 65 00 00	15	L=114мм	
Муфта соединительная рамповая G3/4-G3/4	ДЖЕТ 214 01 00 00	9	L=54мм	
Муфта соединительная рамповая G3/4- G3/4	ДЖЕТ 214 01 00 00-01	9	L=100мм	
Тройник газовой смеси рамповый ТГС-20 G3/4	ДЖЕТ 295 00 00 00	10		
Тройник ТГС-20 G3/4 (без штуцера)	ДЖЕТ 295 00 00 01	10		
Тройник ТГС-20 Сп.21,8СК	ДЖЕТ 295 00 00 02	14		
Тройник ТГС-20 G3/4СК	ДЖЕТ 295 00 00 03	14		
Переходник рамповый W 27,8 - G3/4	БСБ-12.001	11		
Тройник рамповый с наружной резьбой G3/4	ДЖЕТ 372 00 00 00	-	Dy14	
Тройник рамповый с наружной резьбой G3/4	ДЖЕТ 372 00 00 00-01	-	Dy10	
Переходник рамповый G3/4- G3/4	ДЖЕТ 003 100 010	12		
Переходник рамповый G3/4- G1	ДЖЕТ 123 00 00 15	13		
Тройник	ДЖЕТ 181 80 00 00	-	L=60мм	
Тройник метановый 25 МПа Сп 21,8лев-А8А8	ДЖЕТ 181 21 00 00	5		
Тройник G3/4в-M20x1,5в-G3/4н	ДЖЕТ 181 12 00 00	16		
Штуцер G3/8	ДЖЕТ 123 00 00 54-01	-	L=37 мм	
Соединитель G3/8-M16x1,5	ДЖЕТ 123 30 00 00-01	-	L=51 мм	

1 Назначение

Арматура рамповая предназначена для соединения изделий рампов газowych типа РП, РР, РН с рабочим давлением газа $P_p \leq 19,6$ МПа (200 кгс/см^2)

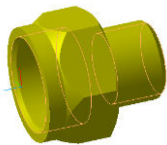


Рис.1 Муфта Сп21,8-G3/4



Рис.2 Переходник G3/4-Сп.21,8

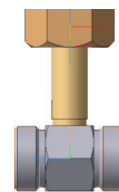


Рис.3 Тройник G3/4-G3/4-G3/4



Рис.4 Тройник G1/2-G3/4-G3/4

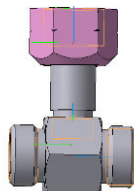


Рис.5 Тройник
Сп.21,8лев-Сп.21,8лев-Сп.21,8лев



Рис. 6 Тройник рамповый
G3/4-G3/4-G3/4

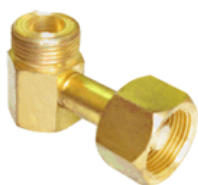


Рис. 7 Угольник рамповый G3/4-G3/4

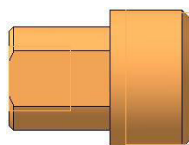


Рис.8 Переходник G1/4-G3/4

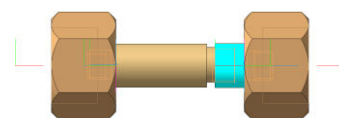


Рис. 9 Муфта соединительная
G3/4-G3/4

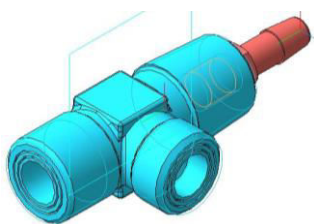


Рис.10 Тройник
газовой смеси ТГС-20

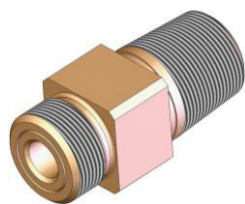


Рис.11 Переходник
W27,8-G3/4

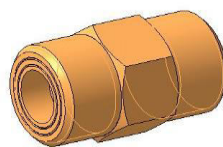


Рис.12 Переходник
G3/4-G3/4

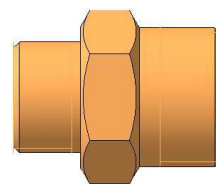


Рис.13 Переходник
G3/4-G1



Рис.14 Тройник
ТГС-20

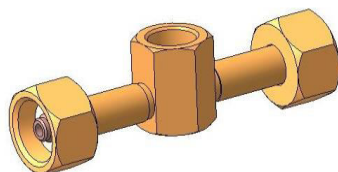


Рис. 15 Тройник рамповый

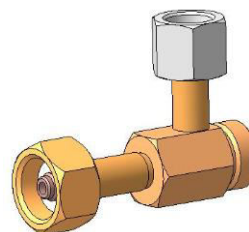


Рис. 16 Тройник для манометра

2 Основные технические данные:

Обозначение	Присоединительные резьбы*	Диаметр условного прохода, мм	Материал	Масса, кг
ДЖЕТ 000 230 605	Сп.21,8н- G 3/4в	7	ЛС59-1	0,13
ДЖЕТ 000 230 605-01	Сп.21,8лев н- G 3/4в	7	ЛС59-1	0,13
ДЖЕТ 000 230 630	G 3/4н- Сп.21,8в	5	ЛС59-1	0,12
ДЖЕТ 000 230 630-01	G 3/4н- Сп.21,8лев. в	5	ЛС59-1	0,12
ДЖЕТ 181 10 00 00	G 3/4н-G 3/4н- G 3/4в	4	ЛС59-1	0,33
ДЖЕТ 181 10 00 00-01	G 3/4н-G 3/4н- G 1/2в	4	ЛС59-1	
ДЖЕТ 181 20 00 00	Сп.21,8 лев н-Сп.21,8 лев н- Сп.21,8 лев в	4	Сталь (ЛС59-1 по заказу)	0,23
ДЖЕТ 181 30 00 00	G 3/4н-G 3/4в-G 3/4в	6	ЛС59-1	
ДЖЕТ 181 30 00 00-01	G 3/4н-G 3/4в-G 3/4в	6	ЛС59-1	
ДЖЕТ 181 30 00 00-02	G 3/4н-G 3/4в-G 3/4в	6	ЛС59-1	
ДЖЕТ 181 33 00 00	G 1н-G 3/4в-G 3/4в	6	ЛС59-1	
ДЖЕТ 181 40 00 00	G 3/4н- G 3/4в	6	ЛС59-1	
ДЖЕТ 181 40 00 00-02	G 3/4н- G 3/4в	6	ЛС59-1	
ДЖЕТ 181 50 00 00	G 3/4н- G 1/4в	5	ЛС59-1	
ДЖЕТ 181 60 00 00	G3/4в-М20х1,5в-G3/4в	6	ЛС59-1	0,46
ДЖЕТ 181 61 00 00	G3/4в-М12х1,5в-G3/4в	6	ЛС59-1	0,46
ДЖЕТ 181 62 00 00	G3/4в-G1/2в-G3/4в	6	ЛС59-1	0,46
ДЖЕТ 181 63 00 00	G3/4в-М20х1,5в-G3/4в	6	ЛС59-1	0,46
ДЖЕТ 181 64 00 00	G3/4в- G1/2в-G3/4в	6	ЛС59-1	0,46
ДЖЕТ 181 65 00 00	G1/2в- G1/2в-G1/2в	6	ЛС59-1	0,46
ДЖЕТ 214 01 00 00	G3/4в-G3/4в	5	ЛС59-1	
ДЖЕТ 214 01 00 00-01	G3/4в-Сп21,8 лев в	5	ЛС59-1	
ДЖЕТ 295 00 00 00	W27,8н- G3/4н-G3/4н	6	ЛЦ40С	0,35
ДЖЕТ 295 00 00 01	W27,8н- G3/4н-G3/4н	6	ЛЦ40С	0,35
ДЖЕТ 295 00 00 02	W27,8н- Сп.21,8н-Сп.21,8н	8	ЛЦ40С	0,35
ДЖЕТ 295 00 00 03	W27,8н- G3/4н-G3/4н	6	ЛЦ40С	0,35
БСБ-12.001	W27,8н- G3/4н	11	ЛС59-1	
ДЖЕТ 372 00 00 00	G3/4н-G3/4н-G3/4н	14	ЛЦ40С	0,25
ДЖЕТ 372 00 00 00-01	G3/4н-G3/4н-G3/4н	10	ЛЦ40С	0,25
ДЖЕТ 003 100 010	G3/4н-G3/4н	5	ЛС59-1	0,15
ДЖЕТ 123 00 00 15	G3/4н-G1н	12	ЛС59-1	0,27
ДЖЕТ 181 80 00 00	G3/4в-М20х1,5в-М20х1,5в	5	ЛС59-1	0,34
ДЖЕТ 181 21 00 00	Сп.21,8 лев в-М14х1в- М14х1в	13	сталь	0,34
ДЖЕТ 181 12 00 00	G3/4в-М20х1,5в-G3/4н	4	ЛС59-1	0,46
ДЖЕТ 123 00 00 54-01	G3/8н-М16х1,5ЛНн	8	ЛС59-1	0,05
ДЖЕТ 123 30 00 00-01	G3/8н-М16х1,5ЛНв	7	ЛС59-1	0,06

* н - наружная резьба, в - внутренняя резьба.

3 Свидетельство о приемке

Арматура изготовлена, испытана, обезжирена, согласно ТУ 3645-011-54455145-2015, и признана годной для эксплуатации.

Отметка о приемке:

Дата выпуска _____

4 Гарантии изготовителя

4.1 Изготовитель гарантирует соответствие изделия требованиям технической документации при соблюдении условий транспортирования, хранения эксплуатации.

4.2 Изготовитель гарантирует нормальную работу изделия в течение 12-ти месяцев со дня продажи, но не более 18-ти месяцев со дня изготовления.

5 Сведения о декларировании

Арматура рамповая декларирована в составе комплекта рамп типа РП (РР, РН).
Декларация соответствия ЕАЭС N RU Д-РУ ПБ 98.В.00029 от 28.04.2017
Срок действия по 28.04.2022 г. включительно.

6 Особые отметки

Арматура обезжирена в соответствии с ОСТ 26-04-312-83

Изготовитель: ООО «СваркаДжет»
426039, УР, г. Ижевск, ул. Воткинское шоссе, 298
Телефоны: (3412) 601-535, 601-526, 601-527
E-mail: jet@svarkajet.ru
<http://www.promjet.ru>