

# Коллектор рамповый КР-02

**ПАСПОРТ**  
**ДЖЕТ 211 00 00 00 ПС**



## **1 НАЗНАЧЕНИЕ**

1.1 Коллектор рамповый КР-02 (далее — коллектор) предназначен для объединения баллонов в рампу для последующей подачи рабочей среды к потребителю, (используемый материал- сталь коррозионностойкая).

1.2 Вид климатического исполнения: УХЛ2 по ГОСТ 15150, но для работы в интервале температур окружающей среды, указанной в таблице технических данных.

1.3 Пример условного обозначения коллектора при заказе (см. табл. 1):

«Коллектор КР-02 ДЖЕТ 211 00 00 00-00» - коллектор рамповый КР-02, имеет три обратных клапана (рис.1).

«Коллектор КР-02 ДЖЕТ 211 00 00 00-01» - коллектор рамповый КР-02, имеет три запорных клапана К-2107-200 (рис.2).

## 2 ОСНОВНЫЕ ТЕХНИЧЕСКИЕ ДАННЫЕ

2.1 Основные технические данные указаны в табл. 1.

Таблица 1

Характеристика	ДЖЕТ 211 00 00 00			
	-00	-01	-02	-03
Количество клапанов обратных, шт.	3	-	2	-
Количество клапанов запорных К-2107-200, шт.	-	3	-	2
Рис.	1	2	3	4
Номинальное давление,(PN) кгс/см <sup>2</sup> , не более	200			
Диаметр номинальный, (DN), мм	3,5			
Наибольший расход газа, м <sup>3</sup> /час	150			
Наработка клапанов на отказ, циклов	3000			
<i>Присоединительные резьбы:</i>				
выходных штуцеров коллектора	G3/4			
входных штуцеров обратных клапанов	G3/4	-	G3/4	-
входных штуцеров клапанов запорных	-	G3/4	-	G3/4
Масса, кг, не более	5,2	5,7	3,2	3,7
<i>Габаритные размеры, мм, не более:</i>				
длина, L	605	605	363	363
ширина	68	112	68	112
высота	110	165	110	165
<i>Диапазон рабочих температур:</i>				
азот, аргон, воздух, кислород	от минус 25°С до плюс 50°С			
закись азота	от минус 25°С до плюс 50°С			
углекислый газ	от плюс 5°С до плюс 50°С			

### 3 КОМПЛЕКТНОСТЬ

Коллектор рамповый КР-02	1 шт.
Паспорт ДЖЕТ 211 00 00 00 ПС	1 шт.
Заглушка в сборе с коллектором:	
исполнение ДЖЕТ 211 00 00 00	3шт.
исполнение ДЖЕТ 211 00 00 00-02	2шт.

### 4 УСТРОЙСТВО

4.1 Внешний вид, устройство коллектора КР-02 и его модификации приведены на рис. 1-4.

4.2 Детали коллектора изготовлены из коррозионностойкой стали.

4.3 Несколько коллекторов могут быть соединены между собой, для этого на обоих концах изделия имеются штуцеры. Свободный конец закрывается заглушкой.

4.4 На резьбы затворов запорных клапанов нанесена смазка кислородостойкая ВНИИ НП-283 по ОСТ 38-01196.

**Применение другой смазки категорически запрещается!**

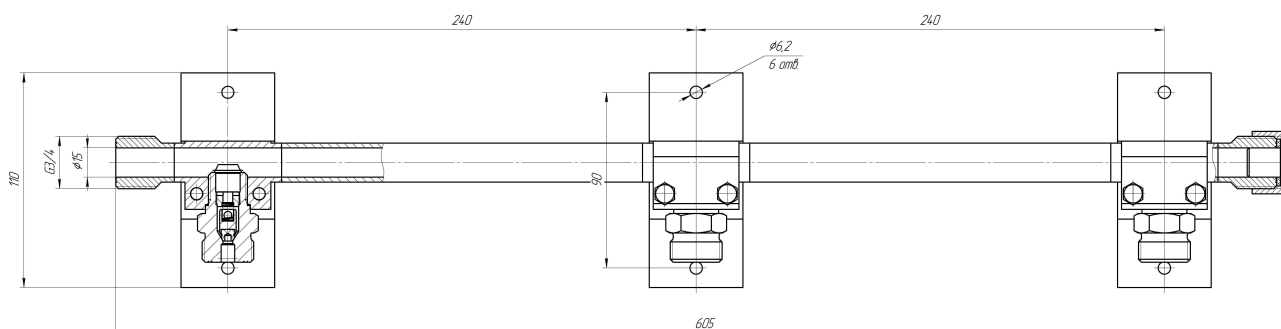


Рис.1 Коллектор рамповый КР-02 ДЖЕТ 211 00 00 00-00

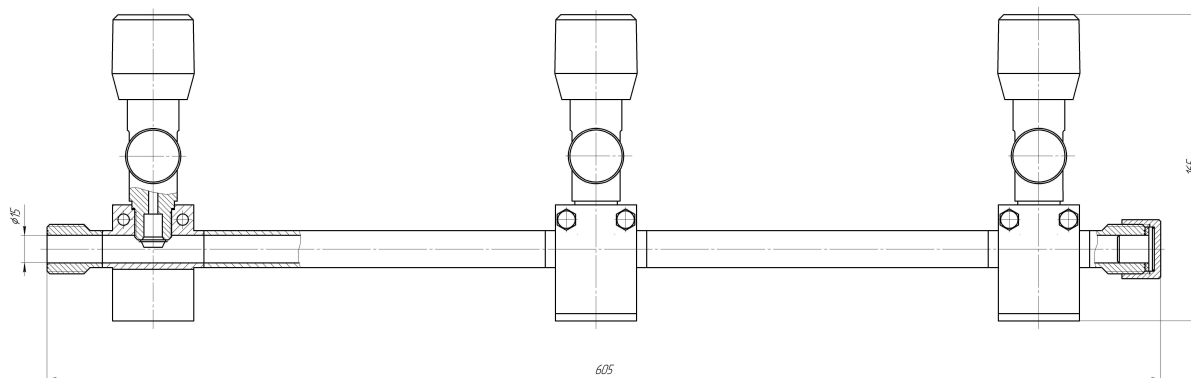


Рис.2 Коллектор рамповый КР-02 ДЖЕТ 211 00 00 00-01

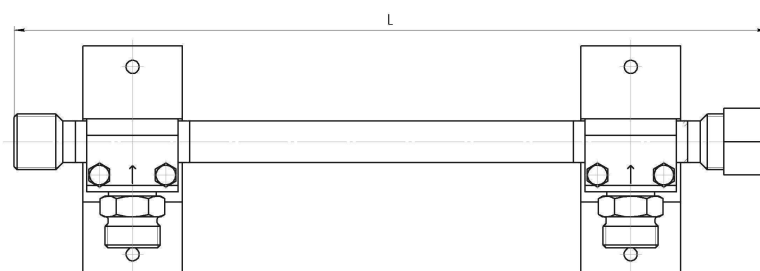


Рис.3 Коллектор рамповый КР-02 ДЖЕТ 211 00 00 00-02



Рис.4 Коллектор рамповый КР-02 ДЖЕТ 211 00 00 00-03

## 5 ЭКСПЛУАТАЦИЯ

5.1 Коллектор эксплуатируется в составе рампы.

5.2 Не допускается в процессе эксплуатации коллектора воздействия на него механических нагрузок, приводящих к повреждению деталей клапанов и резьбовых соединений.

5.3 Не допускается приложение чрезмерных усилий при закрытии и открытии клапанов коллектора. Запрещается использование ключей при закрывании/(открывании) маховиков.

5.4 При длительной эксплуатации коллектора в исполнении с обратными клапанами ДЖЕТ 211 00 00 00-00 (-02), с одним или несколькими отсоединенными баллонами обязательно устанавливать заглушку (см. комплектность) на обратный клапан, так как данная конструкция допускает незначительные утечки газа через обратный клапан.

## 6 ТРЕБОВАНИЯ БЕЗОПАСНОСТИ

6.1 При эксплуатации коллектора необходимо соблюдать:

- «Правила устройства и безопасной эксплуатации сосудов, работающих под давлением», ПБ 03-576-03;
- «Правила безопасности в газовом хозяйстве», ПБ 12-368-00;
- «Правила пожарной безопасности в РФ», ППБ 01-03;
- Требования ГОСТ 12.2.003-91 и ГОСТ 12.2.063-81.

6.2 Присоединительные элементы штуцеров должны быть чистыми и не иметь никаких повреждений, следов масла и жиров.

6.3 Запрещается установка коллектора на участках магистралей с давлением рабочей среды большим, чем указанное для данного коллектора номинальное давление.

6.4 Запрещается без согласования с предприятием-изготовителем разборка и ремонт коллектора.

**6.5 Категорически запрещается подтягивать детали коллектора, находящегося под давлением рабочей среды.**

## **7 ТРАНСПОРТИРОВАНИЕ И ХРАНЕНИЕ**

7.1 Транспортирование допускается любым видом транспорта.

7.2 При транспортировании необходимо соблюдать правила перевозки грузов, действующие на транспорте данного вида.

7.3 Транспортирование и хранение для районов с умеренным и холодным климатом должно соответствовать группе условий 7 (Ж1) по ГОСТ 15150-69. Для коллекторов, упакованных в ящики из гофрокартона, транспортирование и хранение — по группе условий 5 (ОЖ4) ГОСТ 15150-69.

## **8. ПОРЯДОК ПРЕДЪЯВЛЕНИЯ РЕКЛАМАЦИЙ**

8.1 Претензии принимаются только при наличии паспорта на изделие и акта о забраковании произвольной формы, составленном при участии представителя предприятия и ответственного за эксплуатацию. В акте должны быть указаны: обозначение изделия, дата продажи, дата обнаружения дефекта, а также обстоятельства, при которых обнаружен дефект и его внешнее проявление. При несоблюдении указанного порядка рекламация не рассматривается.

8.2 Ущерб не возмещается в случае потери или умышленной поломки изделия.

8.3 *При использовании товара не по назначению, а также при эксплуатации его с нарушениями требований руководства по эксплуатации, внесении каких-либо изменений без согласования с предприятием-изготовителем, последнее рекламаций не принимает и претензии не рассматривает.*

## **9 СВИДЕТЕЛЬСТВО О ПРИЕМКЕ**

9.1 Коллектор рамповый КР-02 в исполнении ДЖЕТ 211 00 00 00 \_\_\_\_\_ изготовлен, обезжирен, испытан согласно ТУ 3645-011-54455145-2007, соответствует требованиям технического регламента о безопасности машин и оборудования (Постановление Правительства РФ от 15.09.2009 №753) и признан годными для эксплуатации.

9.2 Отметка о приёмке: \_\_\_\_\_

9.3 Дата выпуска: \_\_\_\_\_

## **10 ГАРАНТИИ ИЗГОТОВИТЕЛЯ.**

10.1 Изготовитель гарантирует соответствие изделия требованиям технической документации при соблюдении правил эксплуатации, транспортирования и хранения.

10.2 Изготовитель гарантирует нормальную работу изделия в течение 12 месяцев со дня продажи, но не более 18 месяцев с даты изготовления.

## **11 СВЕДЕНИЯ О СЕРТИФИКАЦИИ**

Коллектор сертифицирован в составе ramпы перепускной РП-01, сертификат соответствия: № С-RU.АЯ09.В.00745 от 11.03.2011.

### **ЗАО ПО «ДЖЕТ»**

Адрес обособленного подразделения (почтовый адрес):

426039, УР, г. Ижевск, ул. Воткинское шоссе, 298

Телефоны: (3412) 601-535, 601-526, 601-527

E-mail: [jet@svarkajet.ru](mailto:jet@svarkajet.ru)

<http://www.promjet.ru>