

ОКП 36 4566



Узел измерительный
ПАСПОРТ
ДЖЕТ 214 02 00 00 ПС



Ижевск

1. НАЗНАЧЕНИЕ

1. Узел измерительный ДЖЕТ 214 02 00 00 предназначен для контроля и измерения давления газа в газовых магистралях, перепускных рампах или баллонах малого и среднего объемов для газов $P_p \leq 19,6$ МПа (200 кгс/см^2) по ГОСТ 949-73 с помощью присоединителя и установленного на него показывающего устройства (манометра).

1.1 В зависимости от исполнения присоединителя узел измерительный имеет следующие варианты применения:

- узел измерительный в исполнении ДЖЕТ 214 02 00 00 предназначен для измерения давления в коллекторе рампы перепускной типа РП-1 или РП-2.

- узел измерительный в исполнении ДЖЕТ 214 02 00 00-01 предназначен для измерения давления в кислородных баллонах объема от 5 до 40 л. Допускается применять данный узел измерительный для проверки давления в баллонах других негорючих газов (например: азота, гелия, аргона и т.п.), имеющих присоединительную резьбу баллонного вентиля G3/4.

- узел измерительный в исполнении ДЖЕТ 214 02 00 00-02 предназначен для измерения давления в ацетиленовых баллонах объема от 5 до 40 л.

1.2 Узел измерительный изготавливается климатического исполнения УХЛ категории 1 по ГОСТ 15150, но для работы в интервале температур окружающей среды от минус 25 до плюс 50 °С.

1.3 Пример условного обозначения:

«Узел измерительный ДЖЕТ 214 02 00 00».

2. ОСНОВНЫЕ ТЕХНИЧЕСКИЕ ДАННЫЕ

Основные технические данные приведены в таблице 1.

Таблица 1

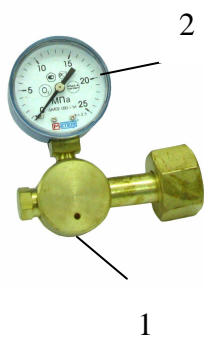
Обозначение	ДЖЕТ 214 02 00 00	ДЖЕТ 214 02 00 00-01	ДЖЕТ 214 02 00 00- 02
Номинальное рабочее давление P_N , МПа (кгс/см^2)	20 (200)	20 (200)	2,5 (25)
Габаритные размеры, мм, не более	95x40x96	100x100x131	86x86x211
Масса, кг, не более	0,43	0,5	0,6

3 КОМПЛЕКТНОСТЬ

Узел измерительный 1 шт.
Паспорт ДЖЕТ 214 02 00 00 ПС 1 шт.

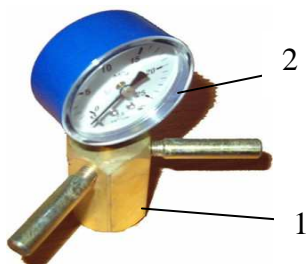
4 УСТРОЙСТВО

Внешний вид узла измерительного в зависимости от исполнения приведен на рис. 1, 2, 3.



1-присоединитель с гайкой накидной G3/4
2-манометр

Рис.1 Узел измерительный ДЖЕТ 214 02 00 00



1-присоединитель с внутренней резьбой G3/4
2-манометр

Рис.2 Узел измерительный ДЖЕТ 214 02 00 00-01



1- присоединитель
2- манометр

5 ЭКСПЛУАТАЦИЯ

В процессе эксплуатации узла измерительного не допускается воздействия на него механических нагрузок, приводящих к повреждению деталей узла.

6 ТРЕБОВАНИЯ БЕЗОПАСНОСТИ

6.1 При эксплуатации узла измерительного необходимо соблюдать:

- «Правила устройства и безопасной эксплуатации сосудов, работающих под давлением», ПБ 03-576-03;
- «Правила безопасности в газовом хозяйстве», ПБ 12-368-00;
- «Правила пожарной безопасности в РФ», ППБ 01-03;
- Требования ГОСТ 12.2.003-91 и ГОСТ 12.2.063-81.

6.2 Присоединительные элементы штуцера должны быть чистыми и не иметь никаких повреждений, следов масла и жиров.

6.3 Запрещается установка узла измерительного на участках магистралей с давлением рабочей среды большим, чем указанное для данного узла номинальное давление.

6.4 Запрещается без согласования с предприятием-изготовителем разборка и ремонт узла.

6.5 Категорически запрещается подтягивать детали узла, находящегося под давлением рабочей среды.

7 ТРАНСПОРТИРОВАНИЕ И ХРАНЕНИЕ

7.1 Транспортирование допускается любым видом транспорта.

7.2 При транспортировании необходимо соблюдать правила перевозки грузов, действующие на транспорте данного вида.

7.3 Транспортирование и хранение для районов с умеренным и холодным климатом должно соответствовать группе условий 7 (Ж1) по ГОСТ 15150-69. Для узлов измерительных, упакованных в ящики из гофрокартона, транспортирование и хранение — по группе условий 5 (ОЖ4) ГОСТ 15150-69.

8. ПОРЯДОК ПРЕДЪЯВЛЕНИЯ РЕКЛАМАЦИЙ

8.1 Претензии принимаются только при наличии паспорта на изделие и акта о забраковании произвольной формы. В акте должны быть указаны: обозначение изделия, дата продажи, дата обнаружения дефекта, а также обстоятельства, при которых обнаружен дефект и его внешнее проявление. При несоблюдении указанного порядка рекламация не рассматривается.

8.2 Ущерб не возмещается в случае потери или умышленной поломки изделия.

8.3 *При использовании товара не по назначению, а также при эксплуатации его с нарушениями требований руководства по эксплуатации, внесении каких-либо изменений без согласования с предприятием-изготовителем, последнее рекламаций не принимает и претензии не рассматривает.*

9. СВИДЕТЕЛЬСТВО О ПРИЁМКЕ

Узел измерительный изготовлен, обезжирен, испытан согласно ТУ 3645-011-54455145-2007 и признан годными для эксплуатации.

Отметка о приемке:

Дата выпуска _____

10 ГАРАНТИИ ИЗГОТОВИТЕЛЯ

10.1 Изготовитель гарантирует соответствие изделия требованиям технической документации при соблюдении условий транспортирования, хранения и эксплуатации.

10.2 Изготовитель гарантирует нормальную работу изделия в течение 12-ти месяцев со дня продажи, но не более 18-ти месяцев со дня изготовления.

11 СВЕДЕНИЯ О СЕРТИФИКАЦИИ

Узел измерительный сертифицирован в составе ramпы перепускной РП-01 (РП-02), сертификат соответствия С-RU.АЯ09.В.00745 от 11.03.2011.

ЗАО ПО «ДЖЕТ»

Адрес обособленного подразделения (почтовый адрес):

426039, УР, г. Ижевск, ул. Воткинское шоссе, 298

Телефоны: (3412) 601-535, 601-526, 601-527

Е-mail: jet@svarkajet.ru

<http://www.promjet.ru>